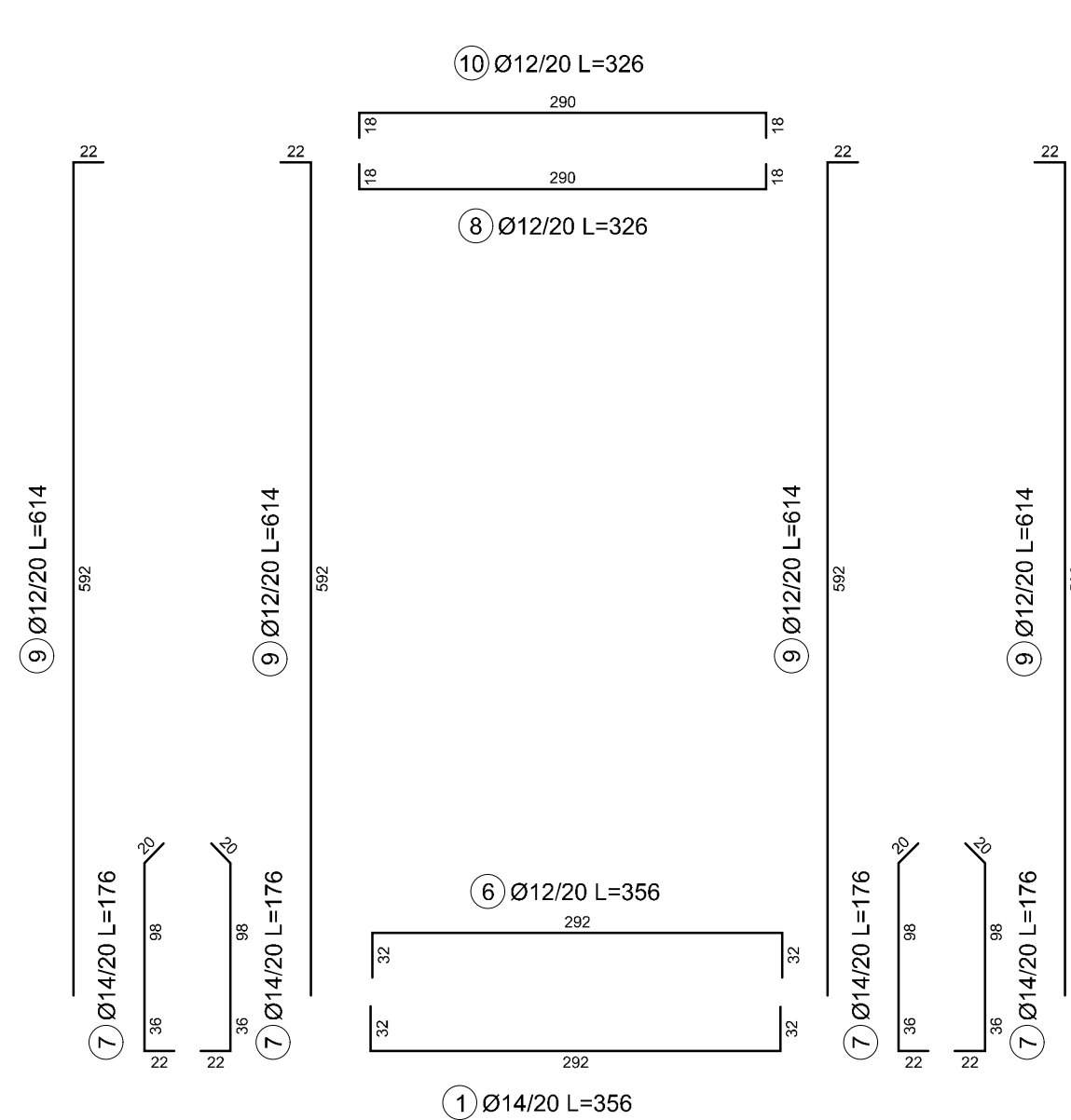
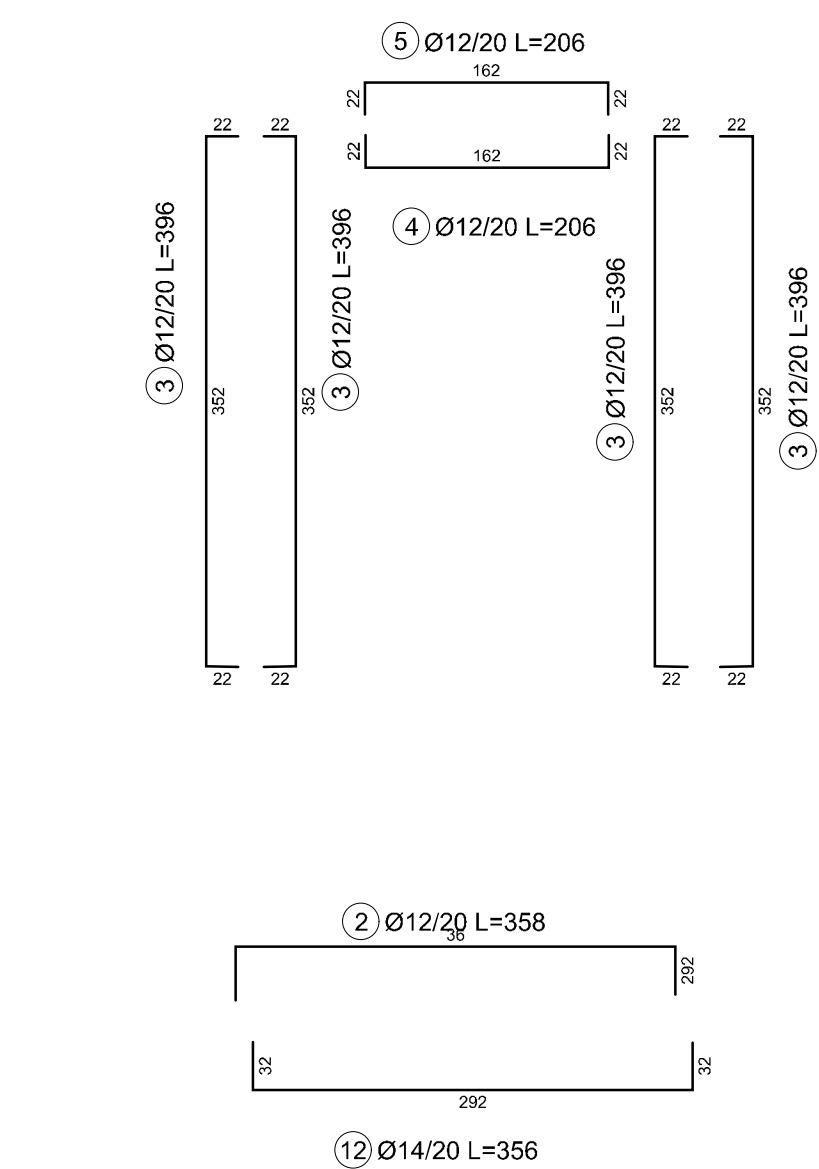
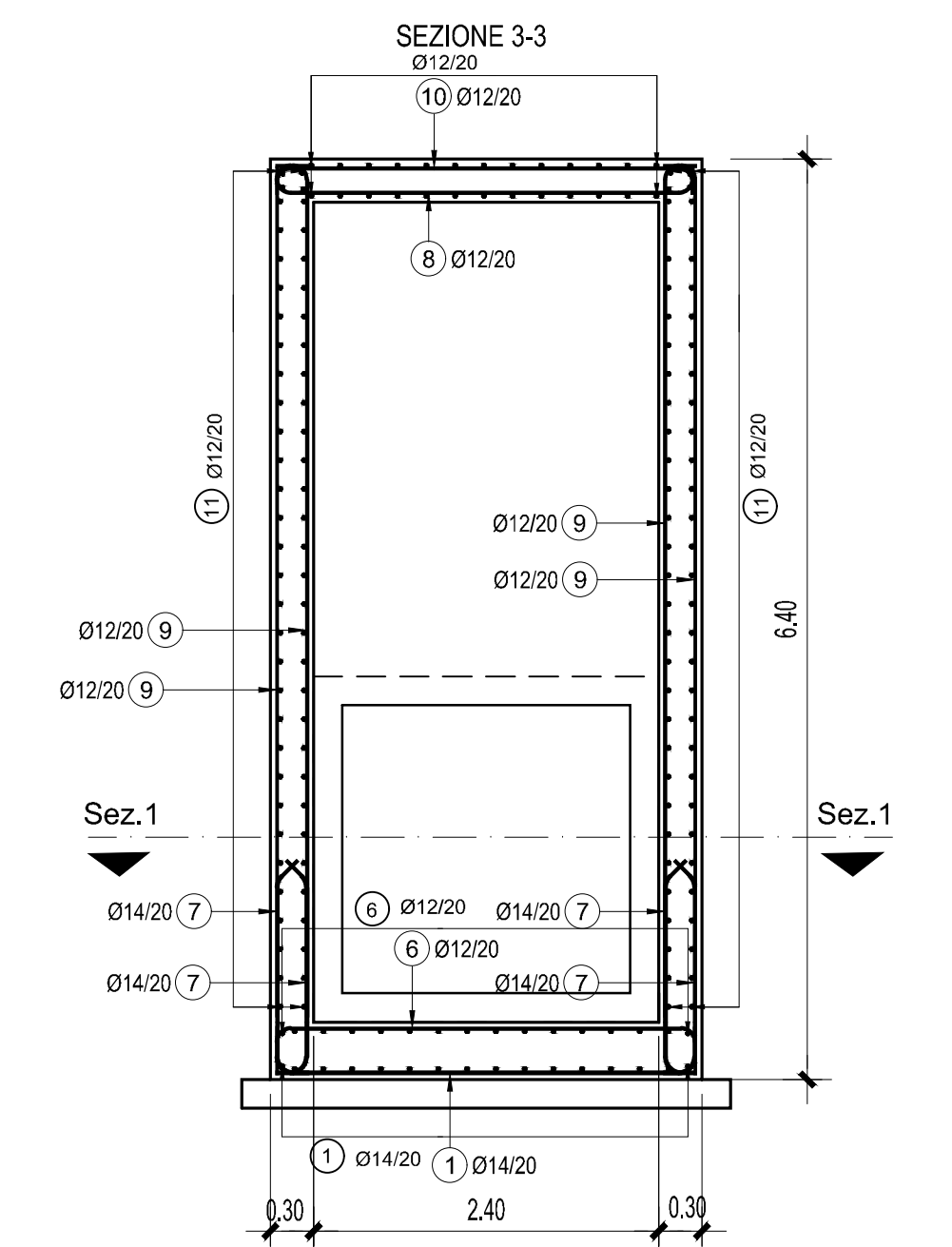
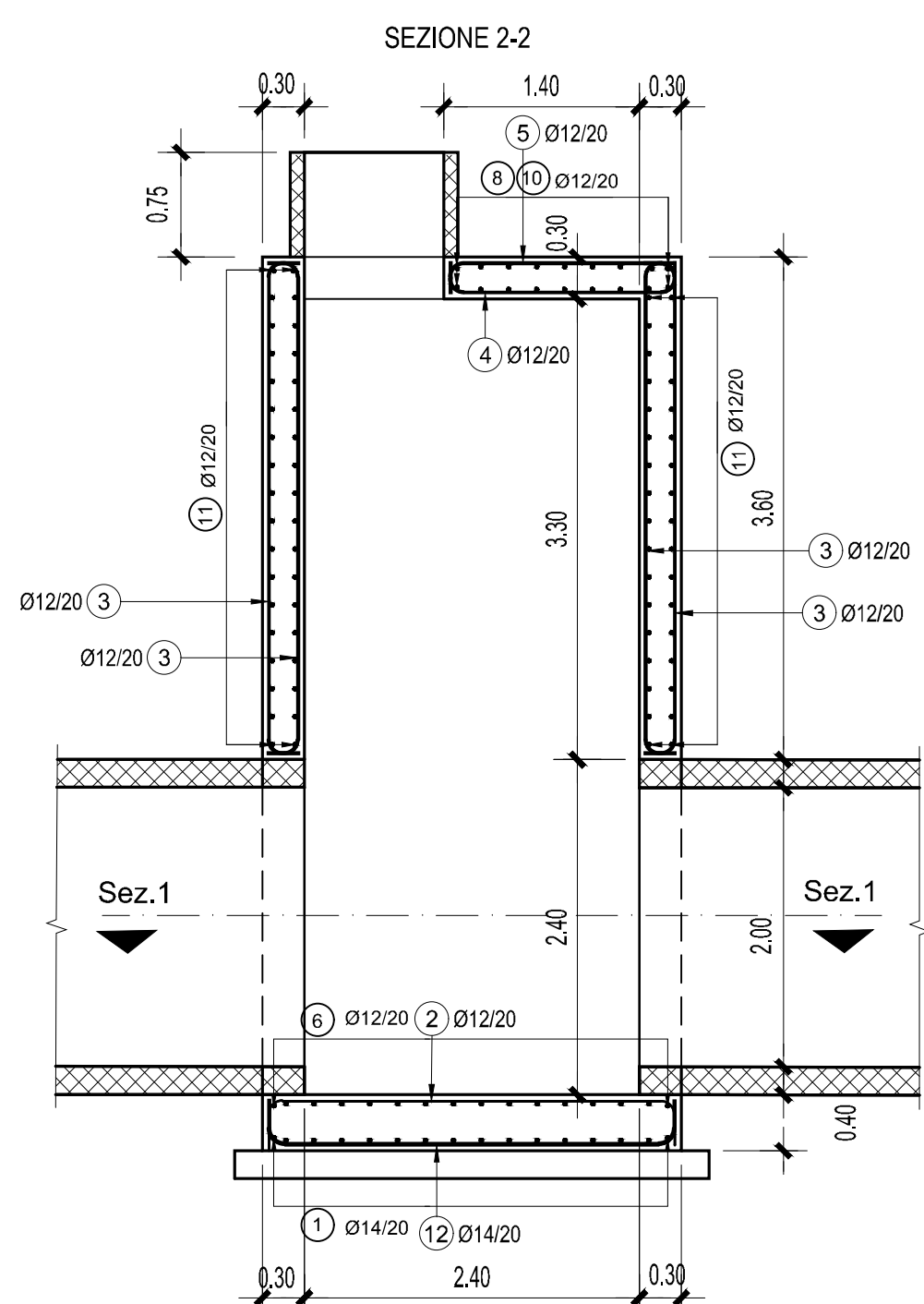
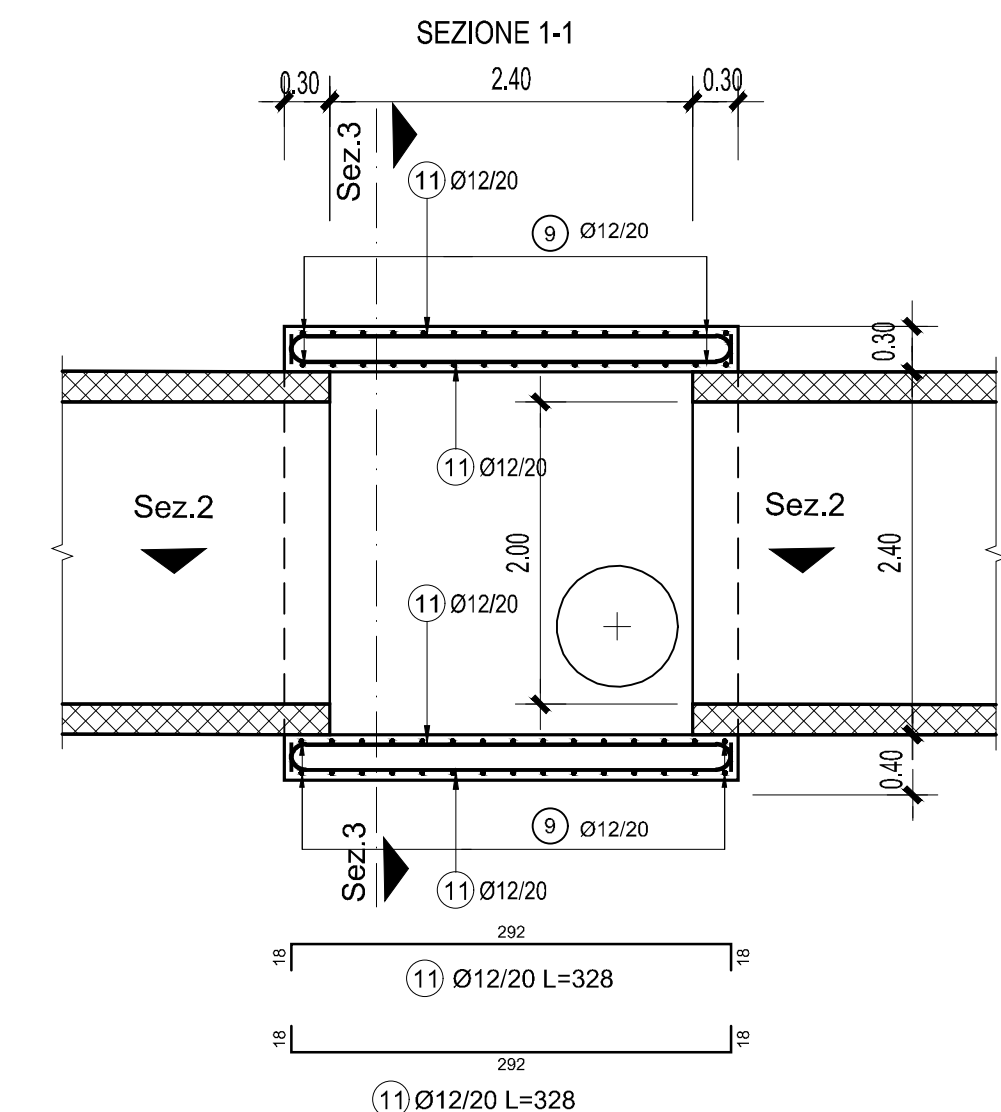
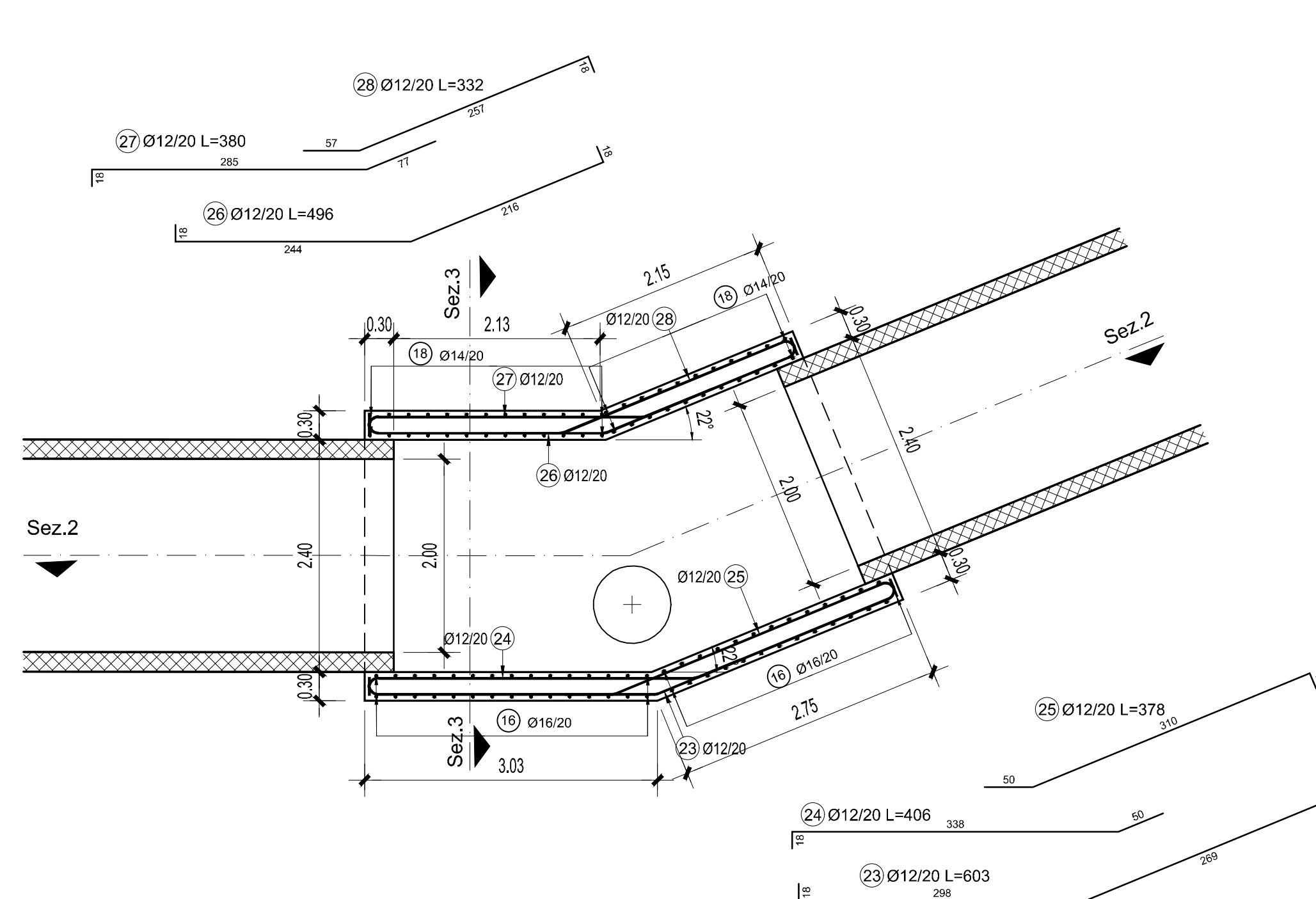


2 - POZZETTO IN LINEA IN C.A.

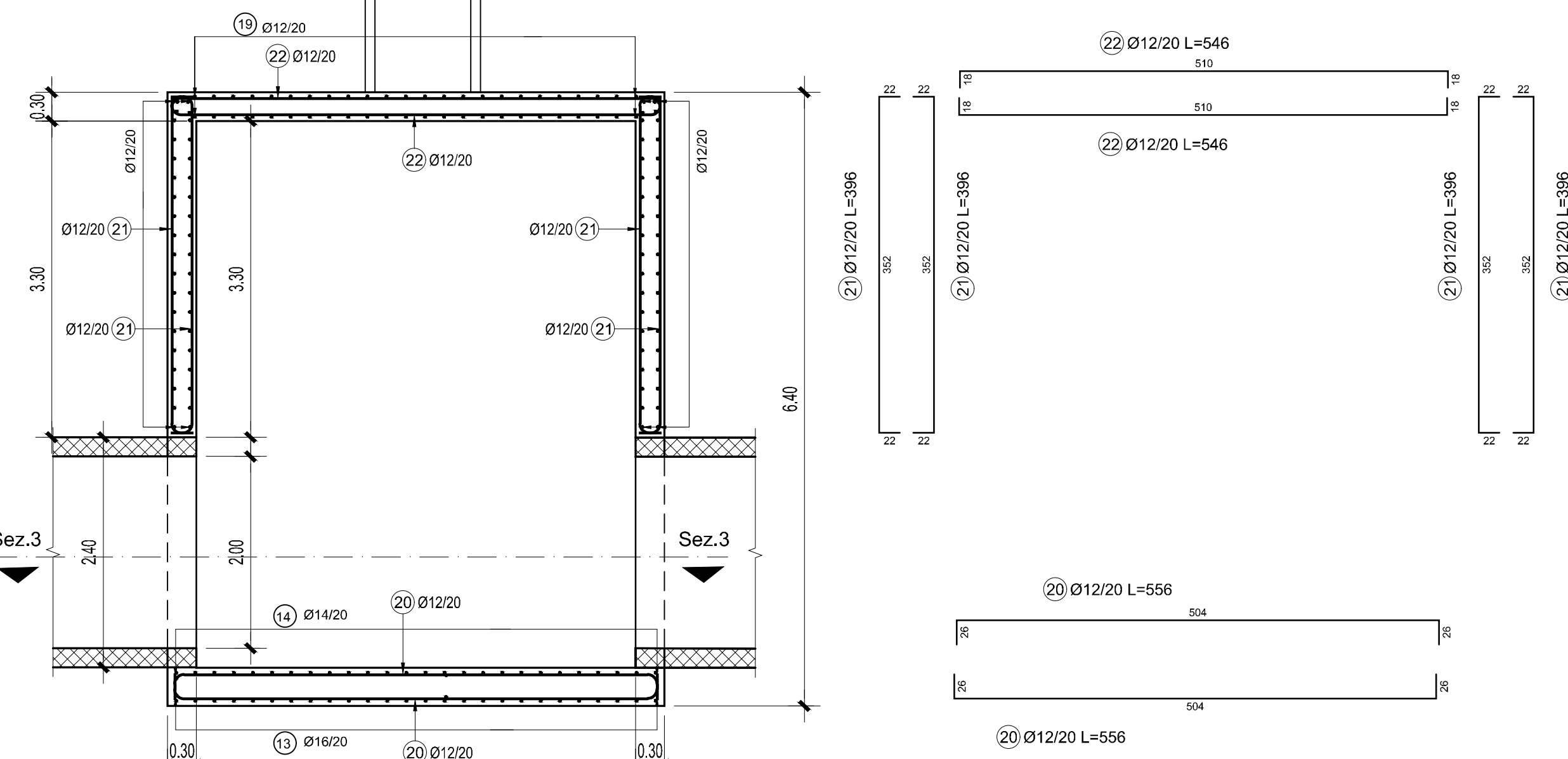


3 - POZZETTO AD ANGOLO IN C.A.

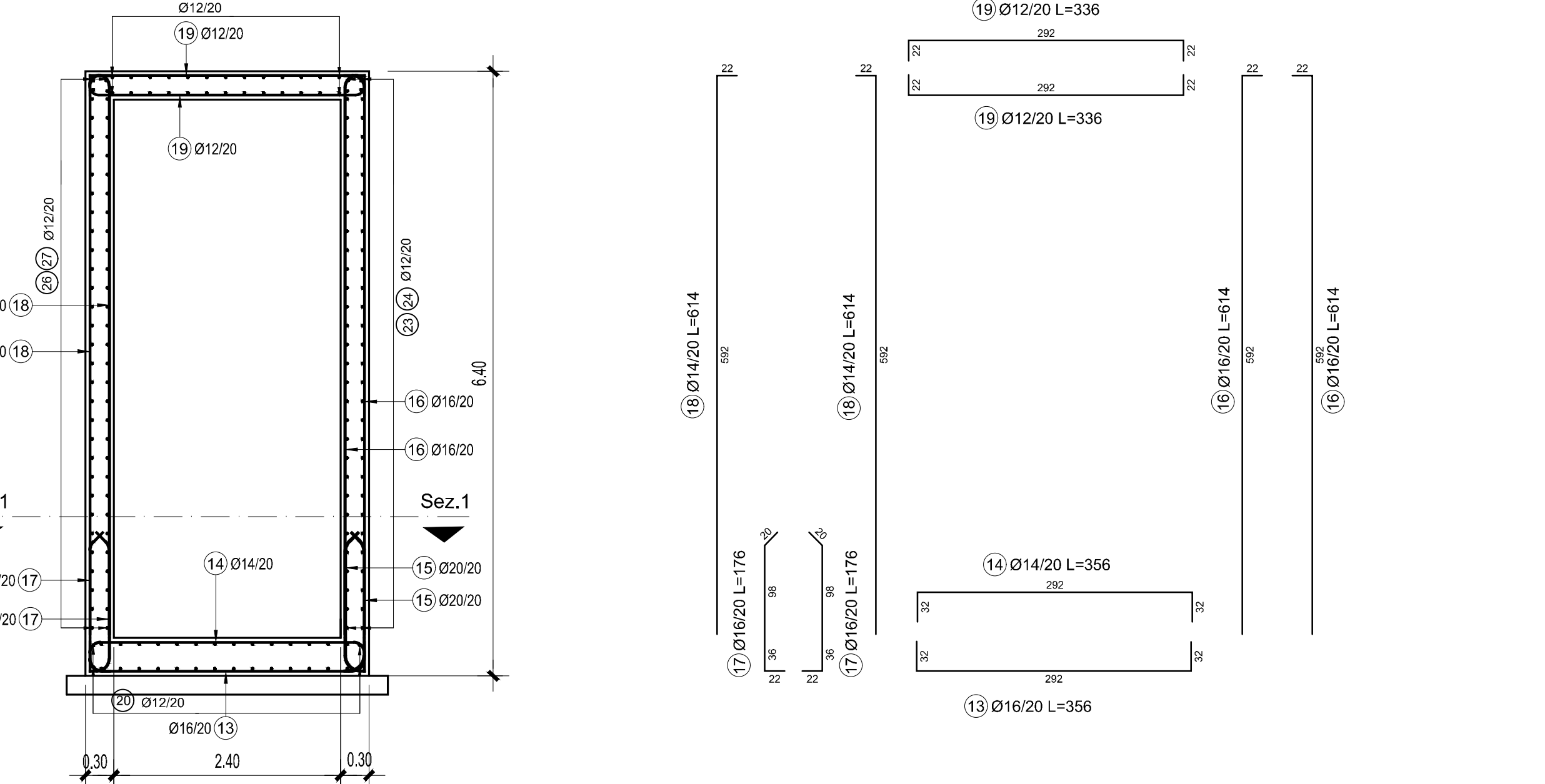
SEZIONE 1-1



SEZIONE 2-2



SEZIONE 3-3



SPECIFICHE MATERIALI

CALCESTRUZZO	$f_{ck}$ (N/mm <sup>2</sup> )	Aggregato (mm)	Classe di esposizione EN 206	$\alpha_{ce}$ (%)	Classe di consistenza	Copri ferro (mm)
pietra	40 (C32/40)	< 20	XC4	0,50	S4	50
muri e solette	40 (C32/40)	< 20	XC4	0,50	S4	50

È severamente vietata qualunque aggiunta d'acqua in cantiere.  
Classe di resistenza del cemento: Testi Unico per le Costruzioni (2008) - UNI EN 206-1:2008  
Tutte le caratteristiche sopra riportate devono essere riportate nella bolla di consegna della fornitura.  
Prima di ogni getto deve essere avvisata la D.L. strutturale.  
Eseguire i prelievi per i controlli di accettazione del conglomerato secondo la normativa vigente per le Costruzioni (2008).  
In ogni caso, deve essere comunque eseguito ALMENO UN PRELIEVO PER OGNI GIORNO DI GETTO.

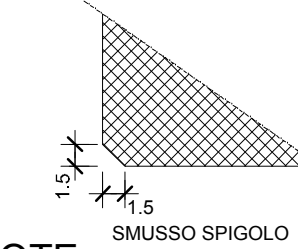
ACCIAIO B450C (controllato in stabilimento)	$f_y$ (N/mm <sup>2</sup> )	$f_k$ (N/mm <sup>2</sup> )	$A_s$
	> 450	> 540	> 7,5 %

Ogni fornitura deve essere marchiata secondo norma con il marchio depositato del Produttore e deve essere accompagnata da una copia conforme del relativo certificato, con data NON ANTERIORE a emesso dal Laboratorio Ufficiale incaricato del controllo in stabilimento.

NORME DI ESECUZIONE

LUNGHEZZE DI SOVRAPPOSIZIONE MINIME PER ARMATURE CORRENTI	Diametro cm	Ø8	Ø10	Ø12	Ø14	Ø16	Ø20	RETI
		50	60	65	80	80	2 maglie	

L' idoneità del piano di posa delle fondazioni dovrà essere verificata in sito a cura della D.L., così come il piano di ripresa dei pilastri e delle altre strutture verticali.



NOTE

- Tutte le misure dovranno essere verificate in loco e successivamente ad eventuali demolizioni.
- Verificare inoltre la rispondenza delle quote indicate con i disegni architettonici.
- Nessuna opera in c.a. potrà essere gettata e disarmata senza la preventiva autorizzazione della D.L.
- Verificare tutte le formetrie con il progettista degli impianti
- Non effettuare fori sulle strutture portanti senza previa approvazione della D.L.



(MI-E-789)  
VASCA DI LAMINAZIONE DEL FIUME SEVESO IN COMUNE  
DI SENAGO (MI)

PROGETTO ESECUTIVO  
CUP: B19H12000270002

PROGETTISTA:



Il Progettista - Responsabile di progetto e delle integrazioni e prestazioni specialistiche:  
Dott. Ing. Ivo FRESIA

Il Coordinatore per la sicurezza in fase di progettazione:  
Dott. Ing. Giuseppe CAMPI

Il Geologo:  
Dott. Geol. Marco BERSANO

VISTO: Il Responsabile del procedimento  
Dott. Ing. Marco La Veglia

02				
01				
00	EMISSIONE	Dicembre 2018	C. SOLDIERA	G. CAMPI
rev.	descrizione	data	redatto	verificato

ELABORATI DI PROGETTO ESECUTIVO  
OPERE D'ARTE - I STRALCIO  
CANALE DI SCARICO DELL'INVASO NEL CSNO  
POZZETTI D'ISPEZIONE - SCHEMA DEI FERRI - TAVOLA 1 DI 2  
Scala 1:50

elaborato 01.05.02.06